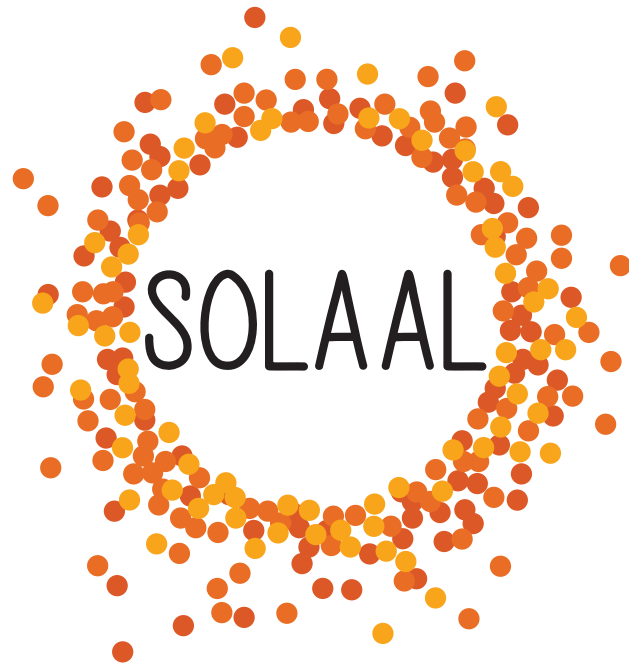




REJOIGNEZ SOLAAL !





SOLAAL est la seule association qui organise les dons entre agriculteurs et associations d'aide alimentaire.



Un service gratuit qui offre **des produits frais** aux personnes en situation de précarité alimentaire.



Une démarche qui contribue **à la lutte contre le gaspillage alimentaire.**

SOLidarité des producteurs Agricoles et des filières ALimentaires
ASSOCIATION RECONNUE D'INTÉRÊT GÉNÉRAL

DEPUIS 2013 SOLAAL C'EST...

L'ÉQUIVALENT DE



16 500 tonnes
de produits donnés par
les agriculteurs donateurs
du réseau SOLAAL depuis
2013 (fruits, légumes, produits
laitiers, oeufs, viande...)



Via les associations
d'aide alimentaire
nationales
et habilitées

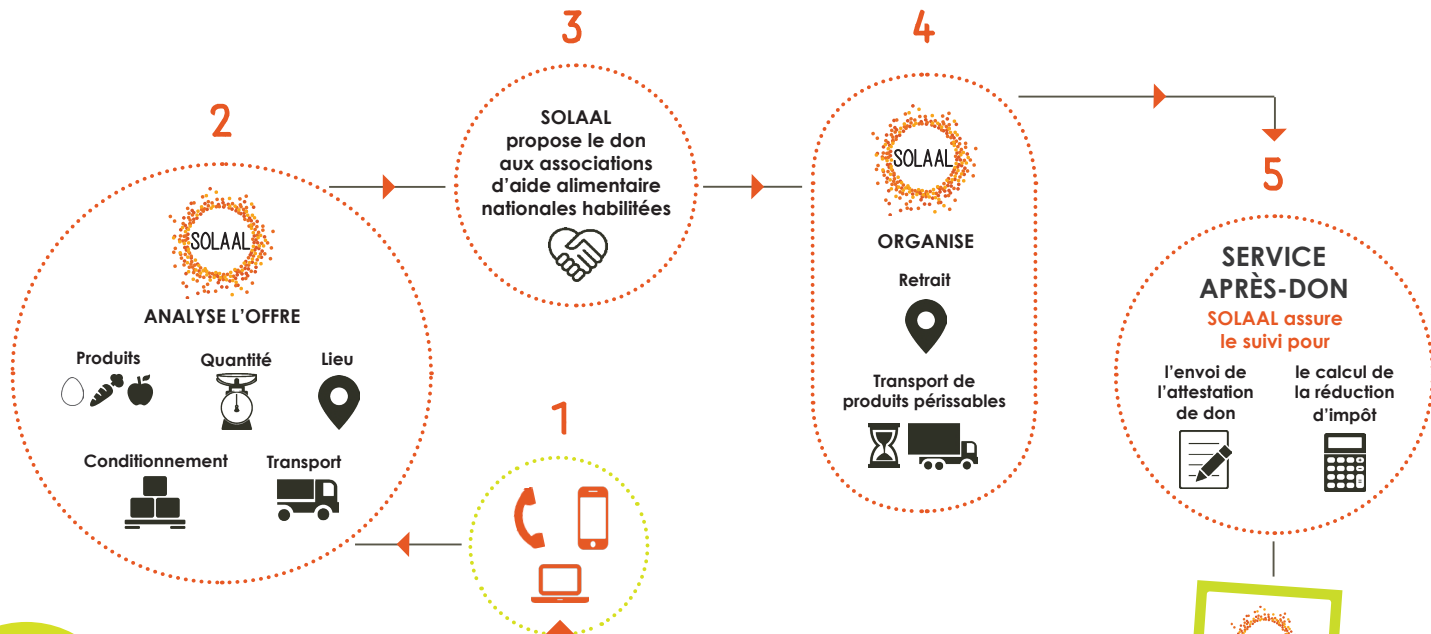


JE DONNE !

WWW.SOLAAL.ORG



COMMENT ? ÇA MARCHE






SOLAAL EN PRATIQUE



Un guide
 > 30 fiches pratiques
 > 50 témoignages

Une appli pour les dons

-  un récapitulatif pour chaque don
-  l'impact de votre générosité en équivalent-repas
-  un historique de vos dons pour calculer votre réduction d'impôt



Simple à enregistrer !
 L'application est accessible sur smartphone et ordinateur

1. Scanner le QRCode
- ou copier l'URL <https://dons.solaal.org>
2. Ajouter la page à votre écran d'accueil ou dans vos favoris
3. Vous êtes connectés !





Dorothee BRIAUMONT

Directrice
d.briaumont@solaal.org
01 53 83 47 89
06 11 78 77 38

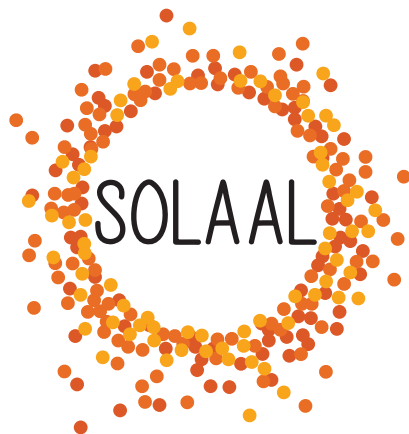
Judith MEYER
Responsable des dons,
de l'animation des relais SOLidaires
et de la communication
j.meyer@solaal.org
01 53 83 47 89



Lydie SAÏDJ
Chargée des dons
l.saidj@solaal.org
01 53 83 47 89

Lutte contre le gaspillage alimentaire,
> SOLAAL, booste votre RSE !

Vous aussi,
rejoignez SOLAAL !



STRATÉGIE
DE PRÉVENTION ET
DE LUTTE CONTRE
LA PAUVRETÉ

SOLAAL • 11 rue de La Baume • 75008 • Paris • Siret 799 591 946 00014
01 53 83 47 89 • dons@solaal.org • www.solaal.org

ASSOCIATION RECONNUE D'INTÉRÊT GÉNÉRAL