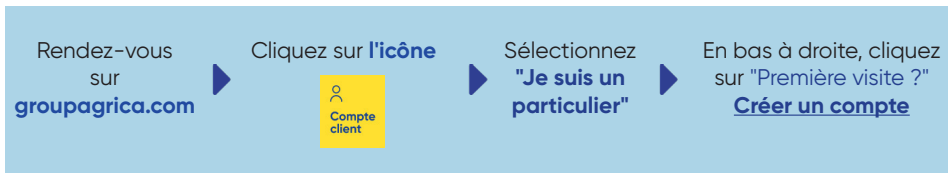


# Comment vous inscrire sur votre compte client particulier ?



## 2 modes au choix pour vous connecter sur votre compte client particulier

### Via FranceConnect

- ▶ Gagnez du temps et utilisez **FranceConnect** pour accéder à votre compte client :



### Via Connexion locale

- ▶ Complétez les informations suivantes :
  - votre code client (vous pouvez le récupérer via votre numéro de Sécurité sociale)
  - vos informations personnelles : nom, date de naissance, adresse mail et votre mot de passe

Puis vous recevrez par e-mail un lien d'activation.

**Ne cherchez plus votre Espace Client, pensez à le mettre en favori !**

Pour de plus amples informations, nos conseillers se tiennent à votre disposition



01 71 21 19 19  
du lundi au vendredi  
de 9h à 17h (prix d'un appel local)



Groupe AGRICA  
21 rue de la Bienfaisance  
75382 Paris Cedex 08

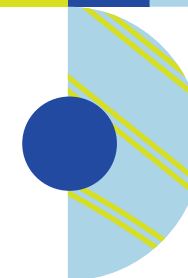


[www.groupagric.com](http://www.groupagric.com)

AGRICA PRÉVOYANCE - [www.groupagric.com](http://www.groupagric.com) - représente CCPMA PRÉVOYANCE (SIRET 401 679 840 00033), CPCEA (SIRET 784 411 134 00033), institutions de prévoyance régies par le code de la Sécurité sociale, AGRI PRÉVOYANCE (SIRET 423 959 295 00035), institution de prévoyance régie par le code rural et de la pêche maritime, CPCEA Retraite Supplémentaire (SIRET - 891 966 574 00016), société anonyme au capital social de 126 245 500 euros, régie par le Code des Assurances et CCPMA Retraite Supplémentaire (SIRET - 908 709 678 00019), société anonyme au capital social de 373 136 700 euros, régie par le Code des Assurances - Membres du GIE AGRICA GESTION (RCS Paris n°493 373 682) - situées au 21 rue de la Bienfaisance 75008 Paris et soumises au contrôle de l'Autorité de Contrôle Prudentiel et de Résolution (ACPR), dont le siège est établi 4, place de Budapest, CS 92459, 75436 Paris Cedex 09



## Déclarer vos bénéficiaires en ligne, c'est protéger vos proches !



# Votre service de désignation de bénéficiaires en ligne

Votre entreprise a souscrit pour vous, salarié, une offre de prévoyance et/ou de retraite supplémentaire.

Ces contrats prévoient le versement d'un capital aux personnes que vous aurez désignées dans la clause bénéficiaire du contrat, si vous veniez à décéder et ainsi les préserver.



Gagnez du temps en désignant vos bénéficiaires directement sur votre compte client particulier !

## DÉCLAREZ VOS BÉNÉFICIAIRES EN QUELQUES CLICS !

- RAPIDE** Laissez-vous guider et réalisez la désignation à tout moment en seulement **4 étapes**.
- SIMPLE** Visualisez, en un coup d'œil, l'ensemble de vos contrats pour lesquels vous pouvez désigner vos bénéficiaires décès.
- FIABLE** Bénéficiez d'une gestion **confidentielle** des informations transmises.

## CONSULTEZ FACILEMENT VOTRE DÉCLARATION !

- Vous pouvez consulter et télécharger très simplement votre dernière déclaration de désignation de bénéficiaires sur votre Compte client.

[Télécharger ma dernière déclaration](#)

*Pour la consulter, votre déclaration doit avoir été réalisée sur votre compte client après le 21/05/2023*

## PENSEZ À ACTUALISER VOTRE DÉSIGNATION !

- Il est important de **mettre à jour régulièrement votre désignation de bénéficiaires** afin de :
  - tenir compte de l'évolution de votre situation personnelle, en cas de PACS, mariage, divorce ou encore naissance d'un enfant.
  - garantir à ceux et celles qui comptent pour vous un versement rapide en cas de décès.
- Suite à votre mise à jour, les nouveaux bénéficiaires remplacent ceux précédemment renseignés.
- A défaut de désignation, la **clause type** prévue dans votre contrat s'applique.

💡 - Pour connaître la clause type de votre contrat, consultez la **notice d'information**.

## Comment accéder à la désignation en ligne ?

### Connexion

- Depuis le site [groupagricra.com](http://groupagricra.com), rendez-vous sur votre **Compte client**, rubrique « **Ma prévoyance** » et/ou « **Mon épargne retraite** » et enfin cliquez sur « **Mettre à jour mes bénéficiaires décès** »

Accès direct

[Mettre à jour mes bénéficiaires décès](#)

### Déclaration ou actualisation

- Complétez les informations nécessaires pour chacun de vos bénéficiaires.

- Choisissez d'appliquer une **répartition différente ou identique** à tous vos contrats et **précisez la répartition** par bénéficiaire.

Vous voulez définir une répartition différente des bénéficiaires pour l'ensemble de vos contrats ?  Non  Oui

Bénéficiaires	Tous mes contrats	Prévoyance	Décès	Épargne retraite
Bénéficiaire 1	0%	0%	0%	0%
Bénéficiaire 2	0%	0%	0%	0%
TOTAL	0%	0%	0%	0%

### Validation

- Signez la désignation en ligne en toute sécurité en vous munissant de votre **téléphone portable**.

Afin de valider votre décision et finaliser votre opération en ligne, nous allons vous diriger vers une plateforme sécurisée de signature électronique.

Numéro de téléphone \* :  
Saisissez votre numéro de téléphone [> Signer électroniquement](#)